

ささえあい

～救急医療の充実のために～
金町中央病院からのおたより

第 18 号 平成 21 年 6 月

発行元 東京都葛飾区金町 1-9-1

TEL 03-3607-2001 FAX 03-3607-2082

医療法人社団玲瓏会 金町中央病院

病院長 野田 剛 担当部署 事務局企画部

救急医療について

金町中央病院は、東京都指定二次救急医療機関であり、医師、看護師、放射線技師がそれぞれ 1 名ずつ当直を行っています。

昨今、医療機関での救急車受入体制が社会問題となり、当院でも当直帯の情報を院内で共有するような対策を取っています。

消防庁では厚生労働省とともに、医療機関の受入状況について実態調査を行っており、その結果が 3 月に発表されています。

平成 20 年中の全国総搬送数は 4,666,727 人で、うち重症以上は 530,132 人でした。東京都の総搬送数は 590,393 人であり、うち重症以上は 50,692 人でした。全国のおよそ 1 割が都内の搬送であることがわかります。また、都内の重症以上の集計で「照会するも受け入れに至らなかった理由とその件数」を図 1 に「照会回数 4 回以上又は現場滞在時間 30 分以上の割合」を表に示しました。何れの医療機関でも、少ないスタッフで受け入れを行っており、全ての疾患に対応できるわけではない現状が表れています。表からは、H19 年に比べ H20 年で割合が減少している点からも現場の頑張りが見えます。

当院の受け入れ状況を図 2 に示しました。外来患者数のおよそ 1.5～2.0%の受け入れ割合となっています。葛飾区の出動件数が消防庁の努力の甲斐あって減少傾向にあるようです。必要な患者様に必要な救急医療が提供されるよう当院としても努力していきたいと考えています。

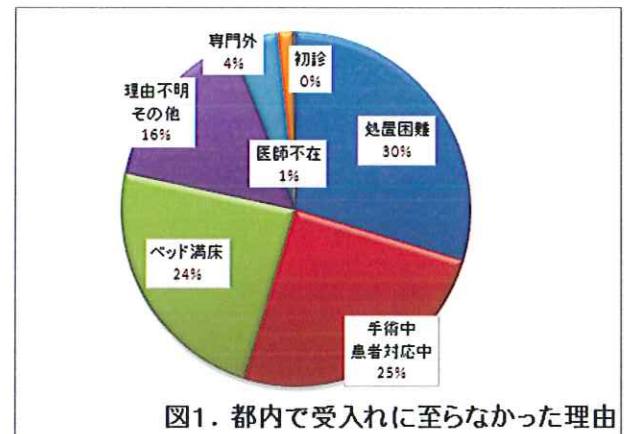
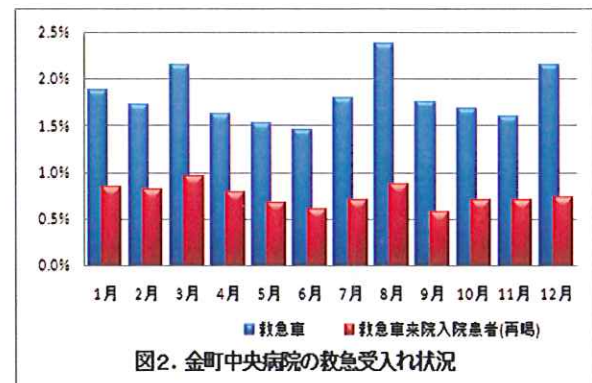
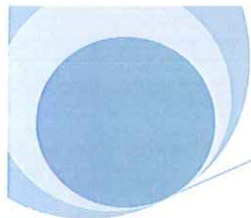


表. 照会回数 4 回以上又は現場滞在 30 分以上の割合

回数 4 回以上の割合		時間 30 分以上の割合	
H19	H20	H19	H20
11.2%	9.4%	10.0%	9.3%

資料) 総務省 消防庁





6月の外来担当医表 (下線は常勤医師)

		月	火	水	木	金	土
内科	A M	<u>梅本・関川</u>	宮坂・松崎	池嶋・長田 河井 (糖尿)	宮坂・梅本 渡邊 (糖尿)	野見山・和泉	呉・福田
	P M	伊藤	<u>関川</u>	<u>梅本</u> 河井 (糖尿)	小山 渡邊 (糖尿)	加藤	梅本 1週 前田 2~5週
外科	A M	<u>野田</u>	<u>村田</u>	小林	<u>野田</u>	<u>村田</u>	<u>野田</u>
	P M	三浦		小林	山下	大橋	休診 1・3・5週 尾高 2・4週
婦人							木村 1・3・5週 休診 2・4週
婦人科 検診 ドック	A M	木寺	栗原	塚田		田丸	栗田 2・4週
	P M						
整形 リウマチ	A M	<u>森下</u>	竹原	<u>森下</u>	立原	<u>森下</u>	竹之内
	P M		竹之内				
泌尿	P M	<u>富田</u>	今莊	清田	柚須	岡本	
脳外				古屋			

編集後記

医療、介護、年金、雇用の問題に加え、最近では新型インフルエンザへの対応と、とても1人の大臣だけでは手に負えない状態の厚生労働省を分割する構想が、首相から示された。医療、介護、年金を担当する「社会保障省」と雇用、少子化などを担当する「国民生活省」に2分割する構想だ。5月中旬に素案を作成し、6月下旬の“骨太の方針09”に盛り込む方針とのこと。目先の選挙のためでなく、社会保障を強化して、真の安心社会実現を目指した政策を期待したい。

H. N.



JR 常磐線/千代田線 金町駅
京成線 京成金町駅
徒歩 12分

医療法人社団 玲瓏会 金町中央病院

外科 (内視鏡)、内科、整形外科、泌尿器科、婦人科、透析センター、脳外科
〒125-8588 東京都葛飾区金町 1-9-1 TEL03-3607-2001・FAX03-3607-2082

診察時間 9:00~12:00 13:30~17:00

休診日 日曜、祝日、年末年始 救急 24時間 365日

<http://www.reiroukai.or.jp/index.html>